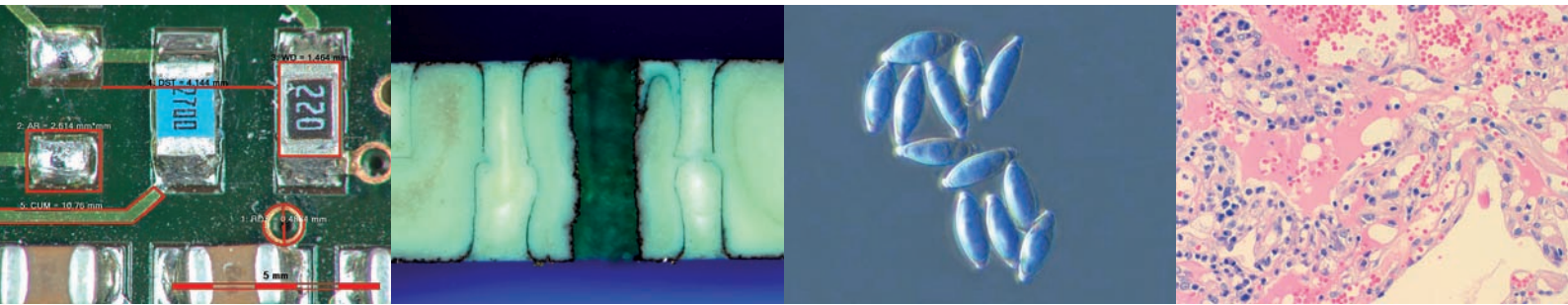


# ProgRes® CapturePro

Die Software für beste Bildergebnisse



## Starke Software - genial einfach

Ob für einfache Bilddokumentationen oder anspruchsvolle Bildanalysen: mit nur drei Mausklicks gelangen Sie zum optimalen Bild - dank der Automatikfunktionen der Bildaufnahme-Software ProgRes® CapturePro.

## Vorteile

- CapturePro ist im Lieferumfang von ProgRes® Mikroskopkameras enthalten
- Für Microsoft Windows und Apple Macintosh OS
- Kostenfreie Updates für registrierte Anwender
- Eigenständige Software und TWAIN PlugIn
- Optionales SDK erhältlich

## Optimale Bildqualität für ProgRes® Kameras

CapturePro unterstützt die exzellente Qualität von ProgRes® Mikroskopkameras und liefert optimale Bildqualität und reproduzierbare Ergebnisse. Kalibrierungen und Bildkorrekturen, zum Beispiel Shadings, werden individuell für Ihre Kamera erzeugt und in Ihrem Nutzerprofil gespeichert.

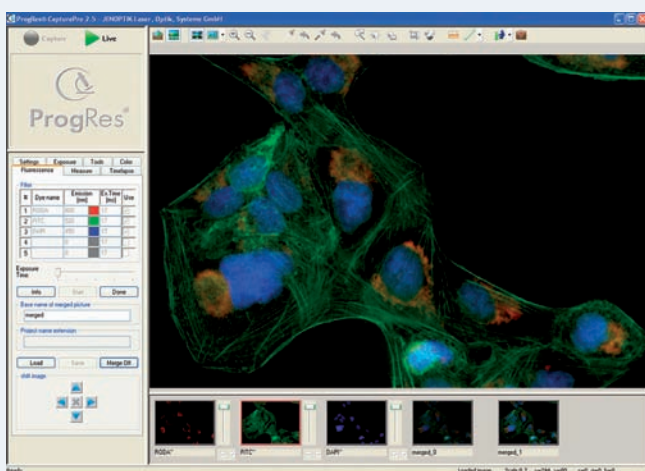
## Funktionsumfang

- Mehrfachfluoreszenz-Modus
- Wählbare Auflösungen
- Individuelle Benutzerprofile
- Messungen
- Kontinuierliche Belichtungszeitregelung
- Time-Lapse
- Shadings
- Mehrkamerabetrieb möglich
- Multifokus
- Annotationen

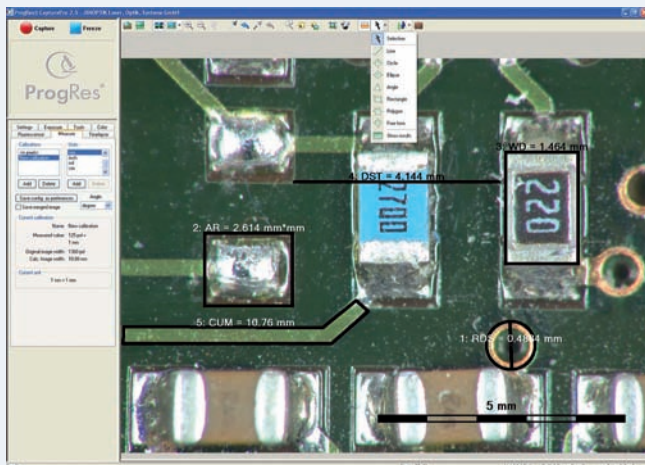
# ProgRes® CapturePro

Die Software für beste Bildergebnisse

## Funktionsumfang und technische Daten



Fluoreszenzmodus: Merging von Mehrfachfluoreszenz-Bildern



Einfache Werkzeuge zum Vermessen und Kommentieren

### Mehrfachfluoreszenz-Modus

- Definition von bis zu 5 Farbfiltern
- Softwaregeführte Aufnahme von Mehrfachfluoreszenz-Bildern
- Reduktion von Autofluoreszenz
- Überlagerung mit DIC-Bildern

### Messungen

- Im Live-Bild
- Kalibriermöglichkeit
- Verschiedene Messwerkzeuge
- Speicherung mit Bilddaten
- Reproduzierbare Daten
- Annotation & Bildanmerkungen

### Wählbare Auflösung

- Mehrere Bildauflösungen
- ROI und Bildausschnitt
- Microscanning

### Livebild-Funktionalität

- Drehung/Spiegelung
- Fokussierhilfe
- Automatische Belichtungszeitsteuerung

### Benutzerprofile

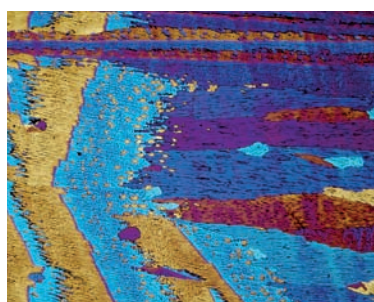
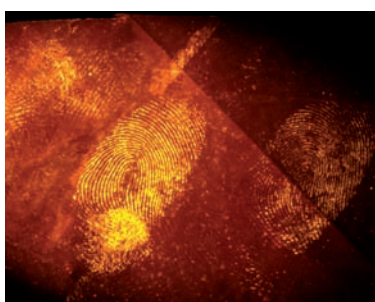
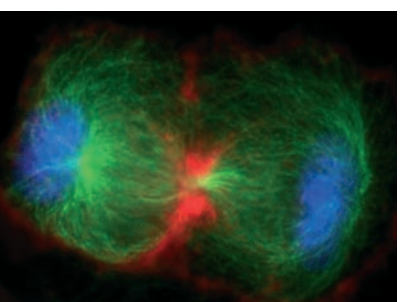
- Speicherung individueller Nutzereinstellungen
- Gleichzeitiger Anschluss von bis zu 5 Kameras an einen Computer

### Time Lapse

- Auswahl von Verzögerung und Dauer der Bildsequenzen
- Speicherung als Filmdatei

### Systemvoraussetzungen

- PC: Microsoft Windows 2000 / XP / Vista
- MAC: Apple Macintosh OS X 10.4 oder besser
- 3 GHz CPU, 1 GB RAM, 64 MB Grafikkarte, IEEE1394a (OHCI konform)



Design und Spezifikationen unterliegen der ständigen Weiterentwicklung. Änderungen im Sinne des technischen Fortschritts bleiben vorbehalten.



JENOPTIK | Optische Systeme  
JENOPTIK Laser, Optik, Systeme GmbH  
Göschwitzer Straße 25 | 07745 Jena | Germany  
Telefon +49 3641 65-3963 | Fax -2144  
progres@jenoptik.com  
www.progres-camera.com